

Conexão do cabo drop ou jumper universal

P/N 004-119-PT

Issue 1

Literatura relacionada | Buscar www.corning.com/opcomm faça um click em "Resources."

Índice

1.	Geral.....	2
2.	Precauções de segurança	2
3.	Limpendo o conector e adaptador	3
4.	Montagem do conector Slimconnector	3
5.	Montagem do conector Slimconnector com tradutor FCT.....	4
6.	Montagem do conector Slimconnector com tradutor Optitap.....	5

1. Geral

1.1 Este procedimento proporciona informação geral para instalar o conector (Figura 1).

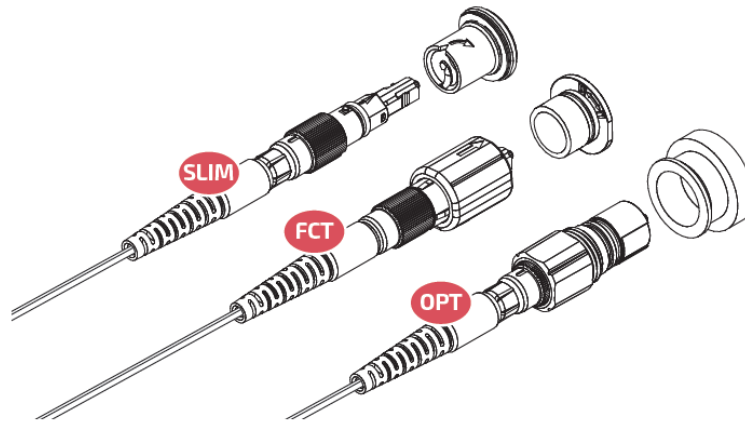


Figura 1

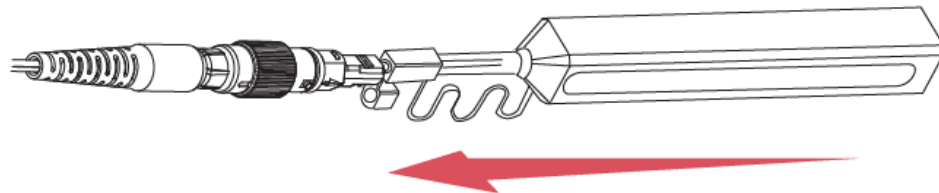
1.2 Cada instalação estará influenciada pelas condições locais. O leitor deve ter experiência na instalação de cabos aéreos de fibra óptica. Este procedimento contém referências a ferramentas e materiais específicos para ilustrar um método particular. Tais referências não pretendem ser endossos do produto.

2. Precauções de segurança

	<p>Aviso! Possibilidade de radiação laser/LED do espectro não visível! Se o grau de perigo de radiação laser/LED for desconhecido, jamais deve -se olhar para as pontas do cabo óptico.</p>
	<p>Cuidado O grau de perigo deve ser determinado e devidamente indicado pelo construtor/operador do equipamento de comunicação (p.ex., anexando etiquetas de aviso normalizadas de acordo com a edição atual da DIN EN / IEC 60825-1, e sob observação da BGV B2 „Radiação laser “, edição atual). Se as características técnicas forem alteradas de forma que influenciem o grau de perigo, será necessário corrigir os avisos e tomar medidas de segurança de trabalho adequadas; veja também a edição atual da DIN EN/IEC 60825-2.</p>

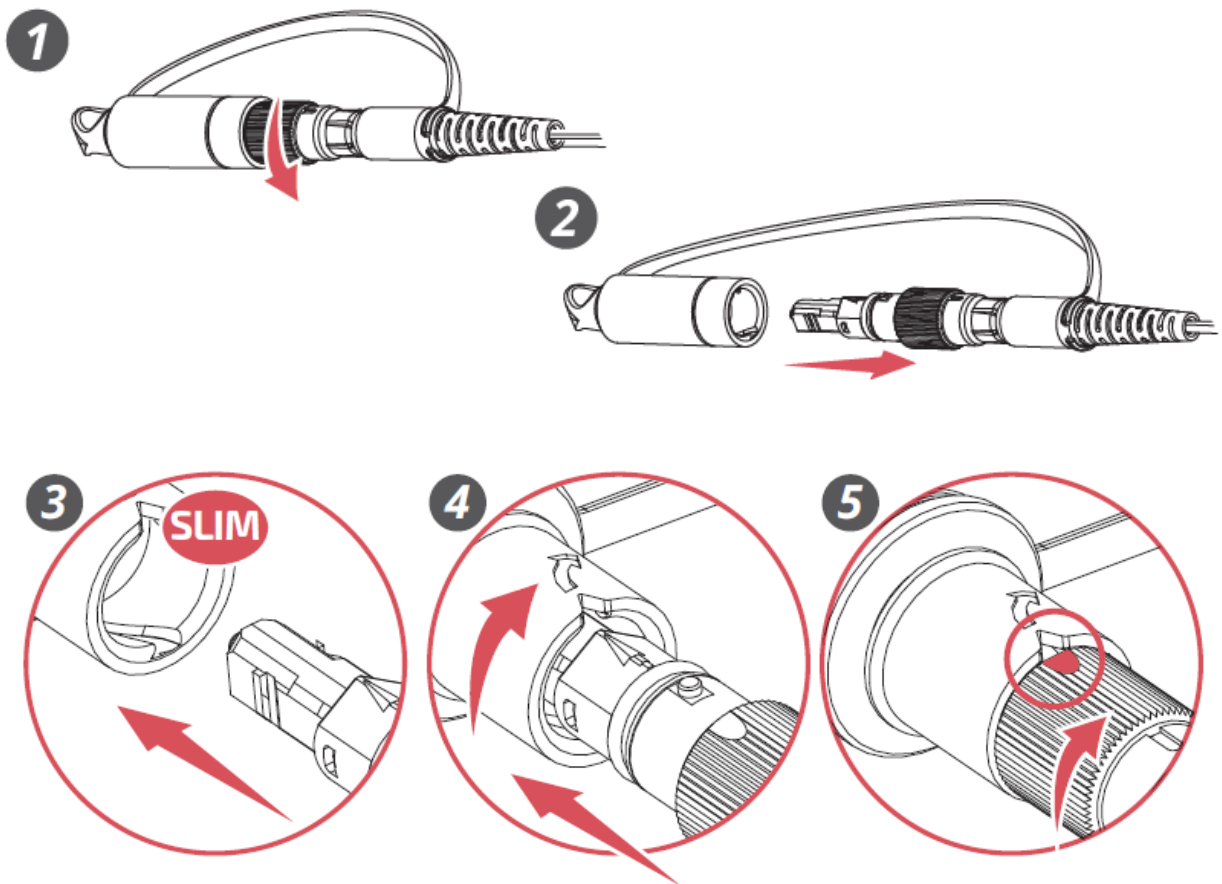
3. Limpando o conector e adaptador

- 3.1 Tenha sempre disponível uma ferramenta de limpeza para remover sujeiras. Em caso de avaria ao conector, verifique utilizando microscópio.



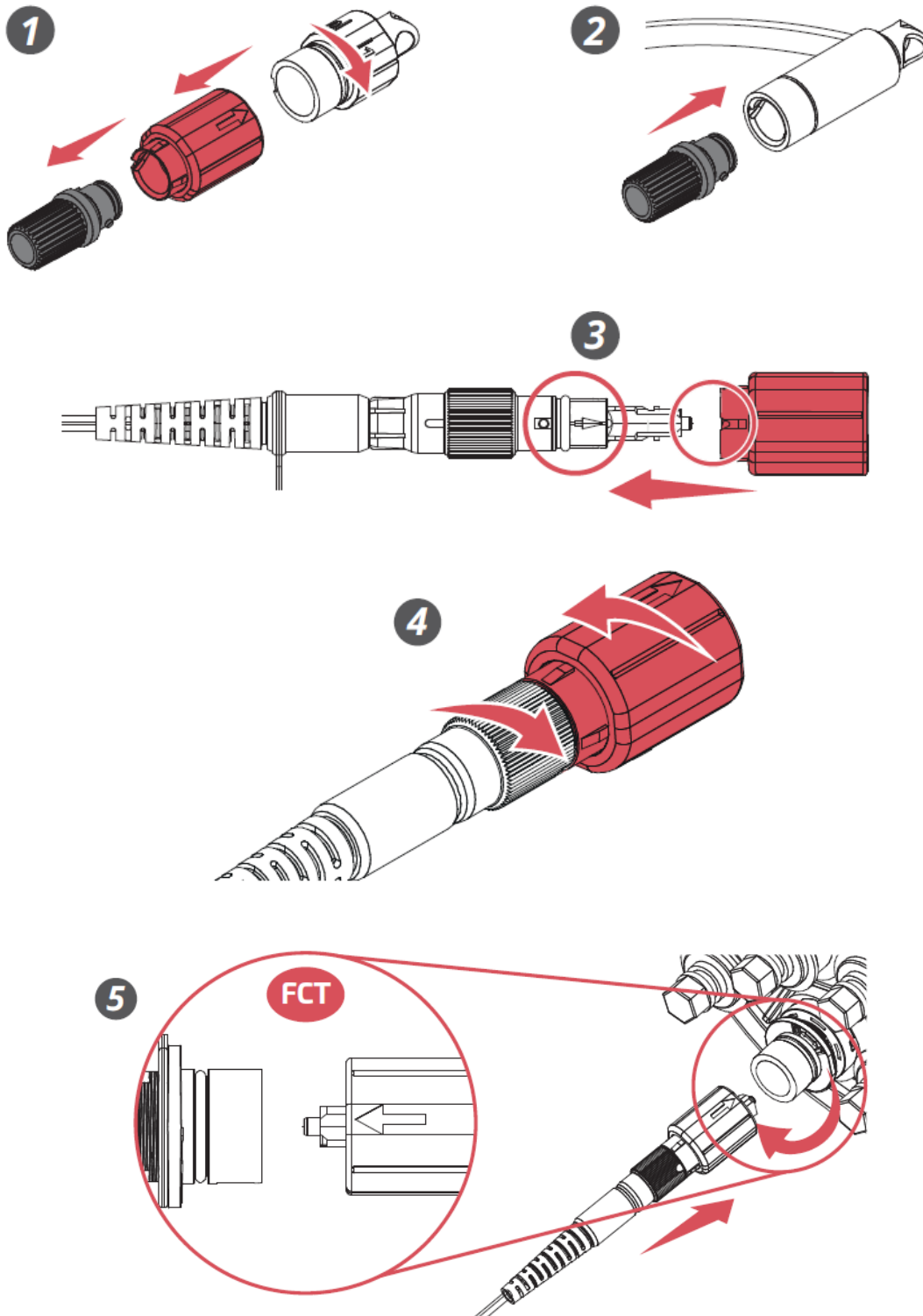
4. Montagem do conector SlimConnector

- 4.1 Alinhe a marcação do conector/tradutor ao chanfro do adaptador óptico e depois gire-o no sentido horário.



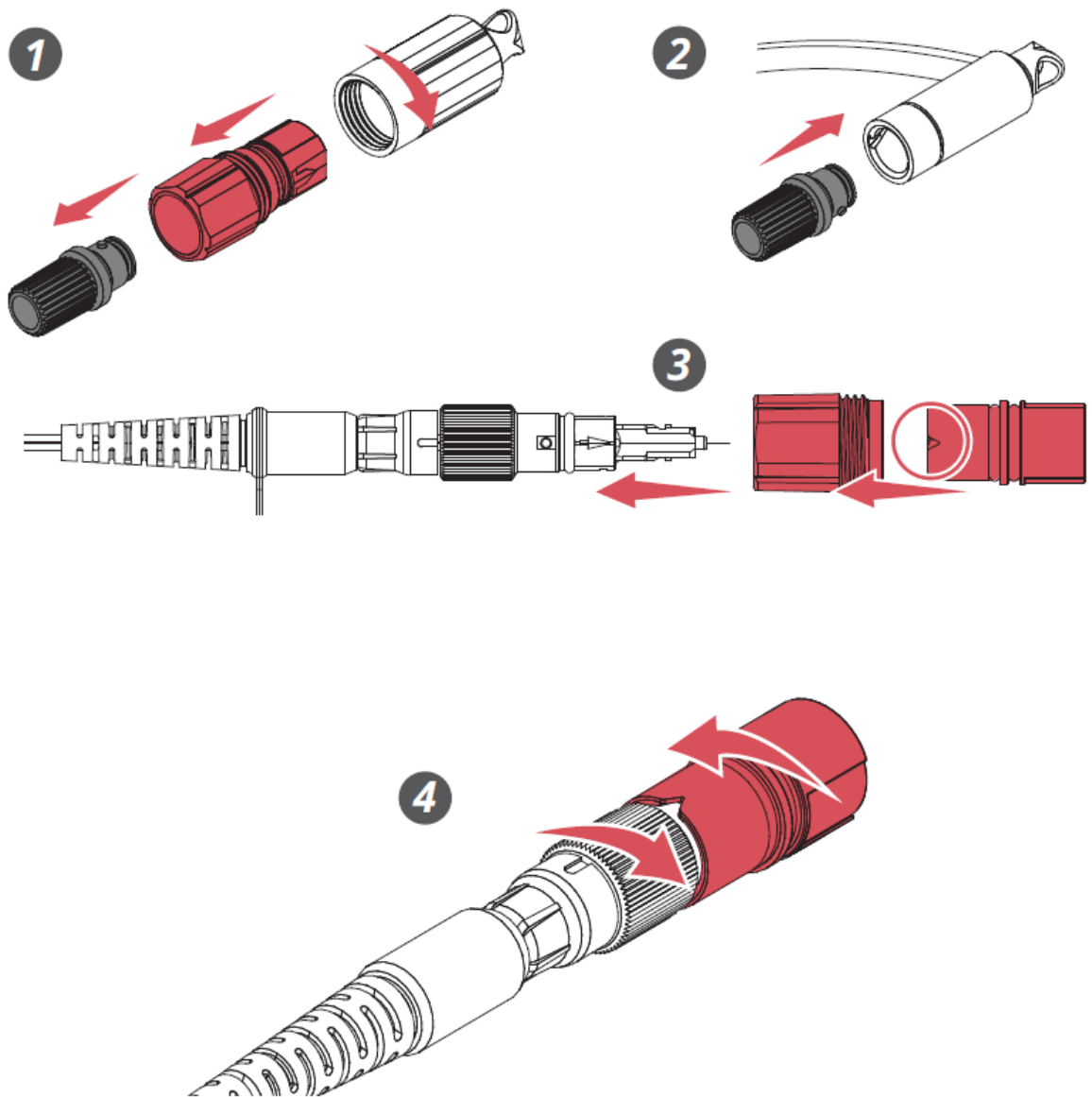
5. Montagem do conector SlimConnector com tradutor FCT

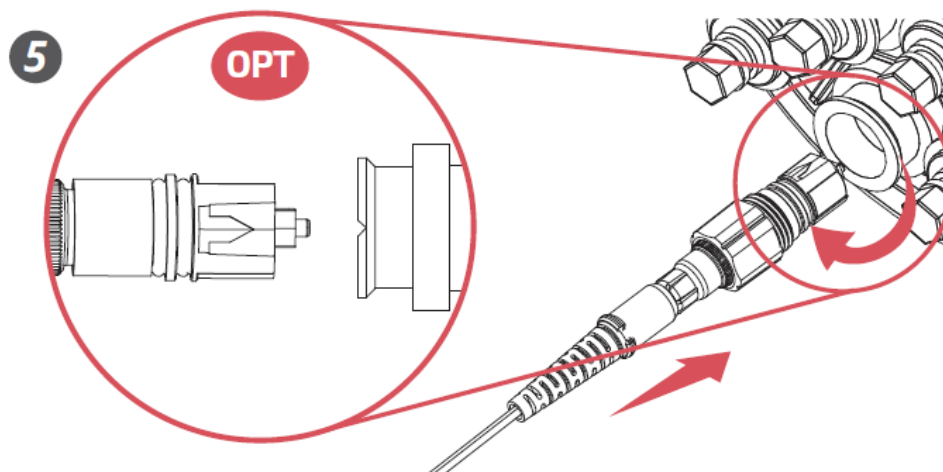
51 Retire as tampas do tradutor a ser utilizado, encaixe na posição indicada e gire.



6. Montagem do conector SlimConnector com tradutor OptiTap

6.1 Retire as tampas do tradutor a ser utilizado, encaixe na posição indicada e gire.





Nota sobre a eliminação de resíduos

Em relação ao descarte de produtos e suas embalagens, é fundamental levar em consideração a legislação vigente.

COOK Energia e Telecomunicações Ltda.

Telefones: (55) 21- 2609-4196 / 99387-1021

Email: cook@cookenergia.com / Site: www.cookenergia.com